

F.S1⁷⁵

F.S2¹¹⁰

vedení potrubí pod podlahou
1.NP viz. výkres D.1.4.3.06 –
půdorys základů F

F.0.01
SKLEP – SKLAD ZAHRADNÍHO NÁŘADÍ
60.63m²
-2,800

liniový odvodňovací žlab s
litinovým protiskluzovým
roštem, šířka 100 mm, DN
110

NÁJEZDOVÁ RAMPA SKLON 12,5 % (1:8)

D6

110 45°
110 1,50 %
110 45°

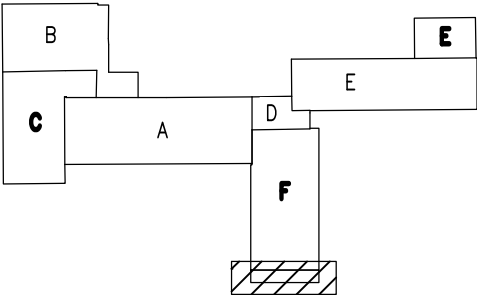
revizní šachta kruhová, plastová s
výkumnými hrdly vč. příslušenství
vnitřní průměr 1000 mm
litinový poklop A15 (1,5 t)

D6'

RŠd6
DN1000

Přívzdušňovací potrubí DN110
vsakovacího objektu VS3
zaústěné v revizní šachtě RŠd6

110 – 12,75 m
1,50 %
110 – 13,40 m
110 – 12,75 m
1,50 %



LEGENDA POTRUBÍ

- potrubí připojovací/odpadní
- potrubí zavěšené pod stropem
- potrubí větrací
- potrubí svodné — splaškové vody
- potrubí svodné — vyšší kruhová pevnost (SN12, SN16)
- potrubí svodné — dešťové vody
- >>> — stávající potrubí svodné jednotné kanalizace
- >>> — stávající potrubí svodné jednotné kanalizace
- <<<> — stávající potrubí svodné jednotné kanalizace
- >>> — stávající potrubí svodné jednotné kanalizace

LEGENDA OZNAČENÍ SVISLÉ KANALIZACE

- X.S¹¹⁰ splašková odpadní kanalizace/označení/průměr potrubí
- X.D¹¹⁰ dešťová odpadní kanalizace/označení/průměr potrubí
- X.V¹¹⁰ větrací kanalizace/označení/průměr potrubí
- X ... označení budovy dle stavební části

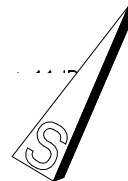
- ↗ — označení stoupacího potrubí při průchodu stropní kci.
- ↘ — označení klesajícího potrubí při průchodu stropní kci.
- obecně nezáleží na sklonu odkazové šípky

LEGENDA OZNAČENÍ REVIZNÍCH ŠACHET

- RŠs — nová revizní/vstupní šachta splašková
- RŠd — nová revizní/vstupní šachta dešťová
- RŠ — stávající revizní/vstupní šachta

POZNÁMKY:

- připojovací a odpadní potrubí splaškové kanalizace vedená uvnitř objektu, v drážkách ve zdi, volně nebo v instalačních předstěných a budou provedena ze systému kanalizace HT-PP, spojovaného hrdlovými spoji



Stavba **Zkvalitnění podmínek pro poskytování vzdělávání a služeb SŠ a ZŠ Beroun**
Ulice Karla Čapka, Beroun

Investor **Střední škola a Základní škola Beroun, příspěvková organizace, Karla Čapka 1457, 266 01 Beroun - Město**

Generální projektant **DPU REVIT s.r.o.
Běchovická 701/26, 100 00 Praha 10 - Strašnice** HIP **Jan Pešout
tel.: 606 418 631
mail: pesout@dumpnyuspor.cz**

Projektant části **DPU REVIT s.r.o.
Běchovická 701/26, 100 00 Praha 10 - Strašnice** Vypracoval **Matěj Pečenka**
Zodpovědná osoba **Ing. Marian Trubiroha**

Stupeň	DPS	Datum	05/2024	Číslo zakázky	2022_OV45	Revize	00	Měřítko	1:50	Paré č.
Objekt	SO.01 - Střední a základní škola									
Část	D.1 - Dokumentace stavebních objektů									
Profese	D.1.4.3 - Zdravotně technické instalace									
Výkres	D.1.4.3.b - 12 KANALIZACE - PŮDORYS 1.PP									